

# Stratégies d'exploitation d'un document audio

Niveau(x) de la classe	3ème
Quelle séquence et à quel moment ?	Début d'année / Séquence sur les présentations
Thématique objectifs (linguistiques, culturels), pré-requis ?	Pré-requis = le vocabulaire de la description physique et morale  Objectif culturel : étudier les personnages d'une série littéraire espagnole (2012) à succès adaptée au cinéma (2014) : « El Club de los Incomprendidos » de Blue Jeans
Matériel à disposition des élèves (vidéo projecteur ? dictaphone ? ...)	(Vidéo projecteur )
Support(s) utilisé(s)	Photos + audio + extrait du film
Modalités de travail : seul ? En binôme ? En îlot ? ...	Par deux et possibilité pour les élèves à profil particulier d'avoir un document adapté.
Exploitation du document :  - Anticipation ? si oui, de quel type ? - nombre d'écoutes / visionnage ? Avec ou sans sous-titre - Questions en quelles langues	1) Présentation de l'affiche du film et mise en parallèle avec la série littéraire (source internet)  2) En prise de parole en continu : étude des photographies (source internet) des six personnages principaux du film afin d'imaginer leur caractère, leurs goûts (cf activité n°1)  3) En compréhension écrite : lecture de portraits écrits (source internet) à associer aux six personnages du film (cf activité n°3)  4) En compréhension orale : à partir d'extraits audio du film, trois écoutes fragmentées de la description des six personnages (cf activité n°4)  5) Vérification avec le visionnage de l'extrait du film écouté précédemment (cf activité n°5)  Toutes les consignes sont en espagnol.
Type de restitution :  - en langue cible ou pas ? - différenciée ou non ?	Restitution en langue cible sous deux formes en fonction des élèves :  Prise de notes ou association d'éléments entre eux pour les élèves en difficultés

## OPTION N°3 : EL CLUB DE LOS INCOMPRENDIDOS

(Document non adapté)

(EOC) 1) Observa las fotos de los personajes del Club de los Incomprendidos. Gracias a su ropa o actitud imagina qué carácter tienen, qué les gusta hacer en su tiempo libre.... utilizando la frase siguiente :

« *Bruno parece ser un chico... porque... además pienso que es.../ le gusta.* »

*(Affichage d'avatars pour remplacer les photos des personnages trouvées sur internet)*

**BRUNO**



**MERI**



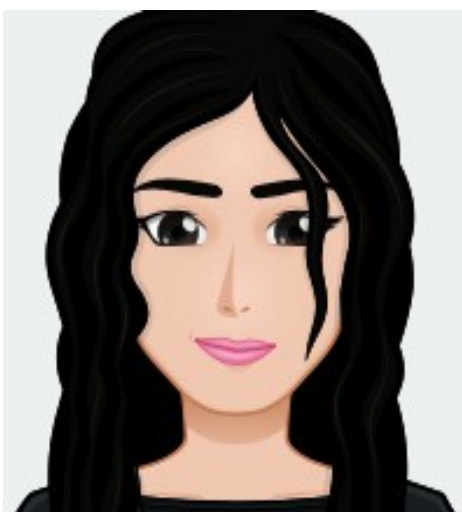
**VALERIA**



**RAÚL**



**ELI**



**ESTER**



(EOC) 2) ¿Qué personaje te gusta más ? ¿Por qué?

(CE) 3) Ahora asocia estas descripciones con el personaje correspondiente :

Descripción	Personaje
<p><b>#laperdida</b>, es la protagonista de esta historia. Una chica de pueblo que se ve obligada a mudarse (<i>déménager</i>) a la ciudad con su madre por problemas familiares.</p> <p>Al principio la idea no la hacía mucha gracia(= le divertía) ya que había dejado atrás su vida y tenía que empezar de nuevo.</p> <p>Es una chica tímida y que le cuesta (= es difícil) adaptarse a los cambios, pero si encuentra a las personas adecuadas puede sorprender a todos.</p>	.....
<p><b>#elchulo</b>, es uno de los chicos con quién Valeria mantiene un pequeño romance. Es un chico de buena familia, Su padre murió y él no lo pudo superar (= soportar) ya que tenía una relación muy especial con él, de aquí el significado de ser incomprendido.</p>	.....
<p><b>#larebelde</b>, también conocida como Eli, es la mejor amiga de Valeria y está enamorada de Raúl. Tiene una enfermedad psicológica que en un pasado la dio problemas y su inestabilidad emocional la perjudica en muchos sentidos. La relación con su familia es buena pero especialmente con los chicos no suele llevarse bien.</p>	.....
<p><b>#lafriki</b>, es silenciosa y tímida y no se deja conocer pero hay algo en ella que la hace diferente. Aunque no le gusten las fiestas y todo lo que hacen los chicos y chicas de su edad adora las reuniones que hace con los incomprendidos. La situación familiar no es muy buena ya que sus padres están separados y a su padre no le puede ver porque vive en Barcelona pero tiene siempre el apoyo de su hermana mayor.</p>	.....
<p><b>#laperfecta</b>, tiene una relación especial con Meri y con Bruno. Es una chica que no quiere fallar (= decepcionar) a sus padres [...]</p>	.....
<p><b>#elpringao</b>, es un chico normal que sufre acoso (= <i>harcèlement</i>) por parte de sus supuestos amigos. Es un chico tímido que tiene miedo a darse a conocer pero cuando se muestra tal te das cuenta de que es amable, cariñoso y divertido. Guarda un secreto; su amor por una incomprendida de su grupo de amigos.</p>	.....

<http://elclubdelosincomprendidos12.blogspot.com/2017/02/personajes.html>

Vocabulario :

- Chulo(a) = gracioso(a)
- Friki = raro(a)
- Pringao= persona que se deja engañar (*se fait avoir*)

**4) CO Ahora escucha la presentación oral de cada personaje y completa con los elementos de descripción que has comprendido.**

**Léxico útil :**

tener afán de = avoir le désir de

estar a tope = être à fond

estar cerrado = être fermé

Nombre del personaje	Elementos de descripción	Apodo (surnom)

**5) Comprueba tus respuestas gracias al vídeo.**

**EOI MICRO TAREA : Juega al juego del quién es quién.**

**1)Inventa un enigma sobre uno de los seis personajes (descripción física, carácter, gustos).**

**2)Tus compañeros tienen que adivinar quién es.**

## OPTION N°3 : EL CLUB DE LOS INCOMPRENDIDOS

(Document adapté)

(EOC) 1) Observa las fotos de los personajes del Club de los Incomprendidos. Gracias a su ropa o actitud imagina qué carácter tienen, qué les gusta hacer en su tiempo libre.... utilizando la frase siguiente :

« *Bruno parece ser un chico... porque... además pienso que es.../ le gusta.* »

(Affichage d'avatars pour remplacer les photos des personnages trouvées sur internet)

**BRUNO**



**MERI**



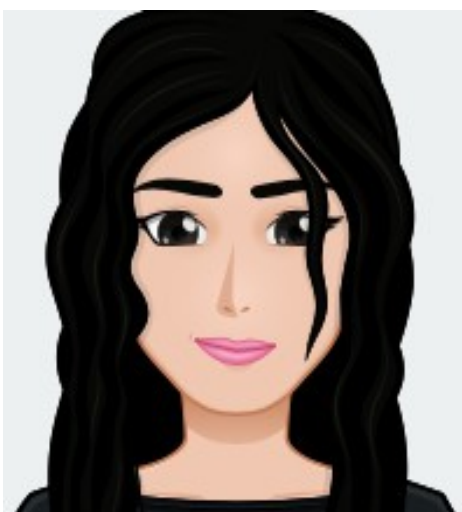
**VALERIA**



**RAÚL**



**ELI**



**ESTER**



(EOC) 2) ¿Qué personaje te gusta más ? ¿Por qué?

(CE) 3) Ahora asocia estas descripciones con el personaje correspondiente :

Descripción	Personaje
<p><b>#laperdida</b>, es la protagonista de esta historia. Una chica de pueblo que se ve obligada a mudarse (<i>déménager</i>) a la ciudad con su madre por problemas familiares [...]</p> <p>Es una chica tímida y que le cuesta (= es difícil) adaptarse a los cambios [...]</p>	.....
<p><b>#elchulo</b>, es uno de los chicos con quién Valeria mantiene un pequeño romance. Es un chico de buena familia. [...]</p>	.....
<p><b>#larebelde</b>, también conocida como Eli, es la mejor amiga de Valeria y está enamorada de Raúl [...] su inestabilidad emocional la perjudica en muchos sentidos [...]</p>	.....
<p><b>#lafriki</b>, es silenciosa y tímida [...] hay algo en ella que la hace diferente. Aunque (<i>Même so</i>) no le gusten las fiestas y todo lo que hacen los chicos y chicas de su edad adora las reuniones que hace con los incomprendidos. [...]</p>	.....
<p><b>#laperfecta</b>, tiene una relación especial con Meri y con Bruno. Es una chica que no quiere fallar (= decepcionar) a sus padres [...]</p>	.....
<p><b>#elpringao</b>, es un chico normal que sufre acoso (= <i>harcèlement</i>) [...] Es un chico tímido [...] es amable, cariñoso y divertido. Guarda un secreto; su amor por una incomprendida de su grupo de amigos.</p>	.....

<http://elclubdelosincompredidos12.blogspot.com/2017/02/personajes.html>

Vocabulario :

- Chulo(a) = gracioso(a)
- Friki = raro(a)
- Pringao= persona que se deja engañar (*se fait avoir*)



#### 4) CO Ahora escucha la presentación oral de cada personaje y relaciona.

##### Léxico útil :

tener afán de = avoir le désir de

estar a tope = être à fond

estar cerrado = être fermé

Elementos de descripción	Nombre del personaje	Apodo (surnom)
--------------------------	----------------------	----------------

seguro

alegre



Bruno



perfecta

perfeccionista

inteligente



Meri



pringao

a tope

introvertida



Raúl



friki

perdida



Valeria



chulo

popular

positivo



Eli



perdida

avanzada

muy cerrado emocionalmente



Ester



fresca

sufre acoso escolar harcèlement)

#### 5) Comprueba tus respuestas gracias al vídeo.

EOI MICRO TAREA : Juega al juego del quién es quién.

1)Inventa un enigma sobre uno de los seis personajes (descripción física, carácter, gustos). Ecris une petite description de l'un des personnages afin de le faire deviner à tes camarades : Es pelirroja, le gusta ...

2)Tus compañeros tienen que adivinar quién es.